



ФЕДЕРАЛЬНОЕ ГОСУДАРСТВЕННОЕ  
БЮДЖЕТНОЕ УЧРЕЖДЕНИЕ НАУКИ  
ИНСТИТУТ ФИЛОСОФИИ РОССИЙСКОЙ  
АКАДЕМИИ НАУК (ФГБУН ИФ РАН)

ПРОБЛЕМЫ СОЦИОКУЛЬТУРНОЙ  
ЭВОЛЮЦИИ РОССИИ И ЕЕ РЕГИОНОВ



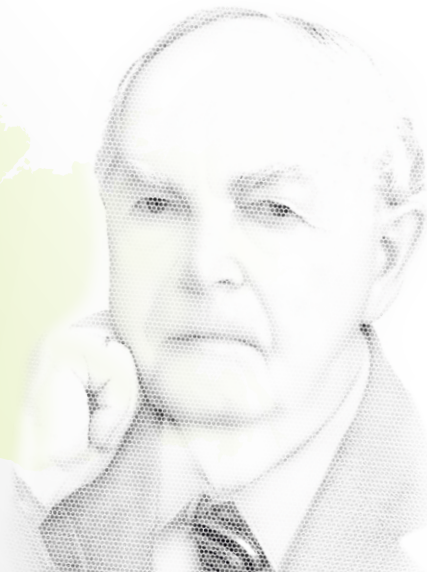
ФЕДЕРАЛЬНОЕ ГОСУДАРСТВЕННОЕ  
БЮДЖЕТНОЕ УЧРЕЖДЕНИЕ НАУКИ  
«ВОЛОГОДСКИЙ НАУЧНЫЙ ЦЕНТР  
РОССИЙСКОЙ АКАДЕМИИ НАУК»  
(ФГБУН ВОЛНЦ РАН)

## II ЛАПИНСКИЕ ЧТЕНИЯ

ПАМЯТИ НИКОЛАЯ ИВАНОВИЧА ЛАПИНА  
ВСЕРОССИЙСКАЯ НАУЧНО-ПРАКТИЧЕСКАЯ  
КОНФЕРЕНЦИЯ С МЕЖДУНАРОДНЫМ УЧАСТИЕМ

«СОЦИОКУЛЬТУРНАЯ ЭВОЛЮЦИЯ  
РОССИИ И ЕЕ РЕГИОНОВ»

ПРОГРАММА



Вологодский научный центр РАН  
Институт философии РАН

## **II «Лапинские чтения»**

памяти Николая Ивановича Лапина

Всероссийская научно-практическая конференция  
с международным участием

### **«Социокультурная эволюция России и ее регионов»**

**12-13 декабря 2023 г.**

#### **Архитектура конференции**

Время доклада на пленарном заседании – до 20 минут

Время доклада на секционном заседании – 10 минут

#### **12 декабря**

10.30 – 11.00 **Приветствия**

11.00 – 14.30 **Пленарная сессия «Тренды социокультурной эволюции России»**

14.30-15.30 **Перерыв**

15.30 – 17.30 **Секция № 1 «Социокультурное развитие регионов России». Сессия 1**

#### **13 декабря**

12.00 – 14.30 **Секция № 1 «Социокультурное развитие регионов России». Сессия 2 (онлайн)**

14.30-15.00 **Перерыв**

15.00 – 17.30 **Секция № 2 «Социокультурное развитие глазами молодых исследователей» (онлайн)**

17.30 – 18.00 **Заседание координационного совета программы «Проблемы социокультурной эволюции России и ее регионов». Закрытие конференции**

# Программа конференции

**12 декабря 2023 года**

Институт философии РАН  
ул. Гончарная д. 12, стр. 1 каб. 313

## Приветствия

10.30-11.00

**Беляева Людмила Александровна**

и.о. руководителя Центра изучения социокультурных изменений Институт философии РАН д.соц.н.

**Шабунова Александра Анатольевна**

И.о. директора ФГБУН «Вологодский научный центр РАН»  
д.экон.н., доцент

## Первая пленарная сессия

### «Тренды социокультурной эволюции России»

11.00 – 14.30

Модераторы:

**Ромашкина Гульнара Фатыховна**

Профессор кафедры экономической безопасности, системного анализа и контроля Тюменского государственного университета д.соц.н., профессор

**Когай Евгения Анатольевна**

Заведующий кафедрой социологии Курского государственного университета д.филос.н., профессор

ФИО	Тема доклада
<b>Беляева Людмила Александровна</b> , И.о. руководителя Центра изучения социокультурных изменений д.соц.н. Институт философии РАН Москва	Цивилизационная гетерогенность России Собственность. Цивилизационные модели развития в представлениях населения

<p><b>Шабунова Александра Анатольевна</b> И.о. директора д.экон.н., доцент Вологодский научный центр РАН Вологда</p> <p><b>Калачикова Ольга Николаевна</b> Зам. директора, зав. отделом к.экон.н. Вологодский научный центр РАН Вологда</p>	<p>Опыт изучения ценностей и национальных черт русского народа</p>
<p><b>Шайхисламов Рафаэль Бадретдинович</b> Профессор кафедры социологии и работы с молодежью д.соц.н., профессор Уфимский университет науки и технологий Уфа</p>	<p>Этнокультурное многообразие российского общества: размышления в рамках теории социокультурной сложности Н.И. Лапина (онлайн)</p>
<p><b>Подольский Вадим Андреевич</b> Научный сотрудник сектора истории политической философии к.пол.н. Институт философии РАН Москва</p>	<p>Роль социального государства как средства формирования социальной солидарности в работах Н.И. Лапина</p>
<p><b>Давыденко Владимир Александрович</b> начальник научно-исследовательского центра финансово-экономического института д. соц.н., профессор Тюменский государственный университет Тюмень</p> <p><b>Андрианова Елена Владимировна</b> заведующий кафедрой общей и экономической социологии,</p>	<p>Развитие концепции “жизненного мира” как продолжение теоретико-эмпирических подходов Николая Ивановича Лапина</p>

Тюменский государственный университет; старший научный сотрудник Западно-Сибирского филиала Федерального научно-исследовательского социологического центра РАН к.соц.н., доцент Тюмень	
<b>Ромашкина Гульнара Фатыховна</b> , Профессор кафедры экономической безопасности, системного анализа и контроля д.соц.н., профессор Тюменский государственный университет Тюмень	Парадоксальность общественного мнения (по материалам социокультурного мониторинга в Тюменской области)
<b>Веряскина Валентина Петровна</b> Старший научный сотрудник к.филос.н., доцент Институт философии РАН Москва	Персональная модернизация в мире социальных дисбалансов современного цивилизационного развития
<b>Резник Юрий Михайлович</b> Главный научный сотрудник центра изучения социокультурных изменений д.филос.н., профессор Институт философии РАН. Москва	К вопросу о региональной структуре жизненного мира человека
<b>Валиахметов Рим Марсович</b> Заведующий Научной лабораторией социальных и демографических исследований, профессор кафедры социологии и работы с молодежью к. соц.н., доцент Уфимский университет науки и технологий Уфа	Этнические факторы развития человеческого потенциала в республиках Российской Федерации (онлайн)
<b>Перерыв 14.30-15.30</b>	

**Секция № 1**  
**«Социокультурное развитие регионов России»**  
**Сессия 1**

15.30 – 17.30

Модератор: **Веряскина Валентина Петровна**

старший научный сотрудник Институт философии РАН

к.филос.н., доц.

<b>ФИО</b>	<b>Тема доклада</b>
<b>Кох Иван Адамович</b> Профессор Уральского института управления д.соц.н., профессор Российская академия народного хозяйства и государственной службы при Президенте Российской Федерации Екатеринбург	Цифровизация социальной инфраструктуры малых городов Урала в социокультурной эволюции региона
<b>Тарасова Анна Николаевна</b> Доцент кафедры социологии и технологий государственного и муниципального управления к.соц.н., доцент Уральский федеральный университет имени первого Президента России Б.Н. Ельцина Екатеринбург	Трансформация системы ценностей в условиях нестабильности: особенности ценностной структуры волонтеров
<b>Бессокирная Галина Петровна</b> Старший научный сотрудник института социологии к.экон.н., доцент Федеральный научно-исследовательский социологический центр РАН Москва	Социокультурное развитие российских регионов и ценностные ориентации населения областных центров (2003-2020 гг.) (онлайн)

<p><b>Когай Евгения Анатольевна</b> Заведующий кафедрой социологии д.филос.н., профессор Курский государственный университет. Курск</p> <p><b>Лапшина Алина Владимировна</b> Студент факультета философии и социологии Курский государственный университет. Курск</p>	<p>Оценка качества жизни и социального благополучия жителями региона</p>
<p><b>Хомутова Наталья Николаевна</b> Доцент кафедры социально- гуманитарных наук, экономики и права к.филос.н., доцент СЗГМУ им. И.И. Мечникова Санкт-Петербург</p>	<p>Особенности использования цифровых и ассистивных технологий: проблемы и перспективы</p>
<p><b>Муханова Мария Николаевна</b> Старший научный сотрудник центра методологии социологических исследований к.соц.н. Институт социологии ФНИСЦ РАН Москва</p>	<p>Домохозяйства занятых селян: социально- экономическое положение (региональный аспект)</p>
<p><b>Галкина Елена Петровна</b> Доцент кафедры психологии и педагогики к.соц.н., доцент Ульяновский государственный университет Ульяновск</p> <p><b>Климович Людмила Валерьевна</b> Профессор кафедры истории д.ист.н., доцент Ульяновский государственный педагогический университет имени И.Н. Ульянова Ульяновск</p>	<p>Миграционные установки населения в трудовой сфере: региональный аспект</p>

<p><b>Каргаполова Екатерина Владимировна</b>  Профессор кафедры политического анализа и социально-психологических процессов  Российский экономический университет им. Г.В. Плеханова  Москва</p>	<p>Духовность в представлениях россиян (на примере жителей Москвы и Московской области)</p>
<p><b>Смоленчук Ольга Юрьевна</b>  Доцент кафедры антропологии и этнологии  к.ист.н.  Томский государственный университет  Томск</p>	<p>Медицинские профосмотры как один из регуляторов устойчивого развития региона: ситуационный анализ Кемеровской области</p>
<p><b>Ракова Кристина Викторовна</b>  Младший научный сотрудник центра изучения социокультурных изменений к.соц.н.  Институт философии РАН  Москва</p>	<p>Российское общество сквозь года: социально-демографические характеристики россиян, стремящихся к власти</p>
<p><b>Нешатаев Александр Васильевич</b>  Ассистент кафедра социологии и технологий государственного и муниципального управления  Уральский федеральный университет имени первого Президента России Б.Н. Ельцина  Екатеринбург</p>	<p>Роль отечественного кинематографа в формировании миграционной непривлекательности сельской местности и малых городов: результаты контент-анализа</p>
<p><b>Калачикова Ольга Николаевна</b>  Зам. директора, зав. отделом  к.экон.н.  Вологодский научный центр РАН  Вологда</p>	<p>Влияние трудовой миграции на социально-экономическое развитие территории</p>



<p><b>Соколова</b>  <b>Анастасия Алексеевна</b>  младший научный сотрудник,  аспирант  ФГБУН "Вологодский научный центр  РАН"  Вологда</p>	
<p><b>Груздева Мария Андреевна</b>  Зам. зав. отделом, зав. центром,  вед.н.с.  к.экон.н.  Вологодский научный центр РАН  Вологда</p>	<p>Современная  специфика  регулирувания и  управления занятостью  возвратных трудовых  мигрантов</p>

**13 декабря 2023 года**

Онлайн-формат

Организатор – Вологодский научный центр РАН

**Секция № 1**

**«Социокультурное развитие регионов России»**

**Сессия 2 (онлайн)**

12.00 – 14.30

Модератор: **Калачикова Ольга Николаевна**

Зам. директора, зав. отделом к.экон.н. Вологодского научного центра РАН

<b>ФИО</b>	<b>Тема доклада</b>
<b>Маркова Юлия Сергеевна</b> Доцент кафедры социологии к.соц.н. Пермский государственный национальный исследовательский университет. Пермь	Динамика ценностей жителей Пермского края в условиях социальной нестабильности
<b>Плотникова Елена Борисовна</b> Заведующий кафедрой социологии к.ист.н., доцент Пермский государственный национальный исследовательский университет. Пермь	
<b>Цлаф Виктор Михайлович</b> Управляющий партнер – научный руководитель межрегиональной группы «Агентство системного консультирования «СТРАТЕГ»» к.техн.н., доцент Самара	Управляемая социокультурная модернизация – ответ на цивилизационные вызовы современности
<b>Лавренюк-Исаева Наталья Михайловна</b> Заместитель директора по научной	Социальная зрелость управления в регионах России

<p>работе института гуманитарных и социальных наук к.соц.н., доцент Уфимский университет науки и технологий Уфа</p>	
<p><b>Жегусов Юрий Иннокентьевич</b> Старший научный сотрудник к.соц.н. Институт биологических проблем криолитозоны СО РАН Якутск</p>	<p>«Трезвые села» Якутии как форма социокультурной инновации</p>
<p><b>Винокуров Александр Иванович</b> Доцент кафедры гуманитарных и социально-экономических наук к.псих.н., доцент Смоленский государственный институт искусств Смоленск</p>	<p>Смоленский между- зональный кампус как драйвер комплексной трансформации экономики и культуры Западного приграничья России</p>
<p><b>Тарасов Владимир Тимофеевич</b> Доцент к.экон.н., доцент Чебоксарский филиал ФГБОУ ВПО «Российская академия народного хозяйства и государственной службы при Президенте Российской Федерации» Чебоксары</p>	<p>К вопросу о цивилизационной и модернизационной гетерогенности России</p>
<p><b>Худякова Марина Владимировна</b> Доцент кафедры общей и экономической социологии к.соц.н., доцент Тюменский государственный университет Тюмень</p>	<p>Участие молодежи в гражданской науке: проблемы и возможности вовлечения</p>

<p><b>Агафонова Дарья Юрьевна</b>          Ассистент, аспирант кафедры общей и экономической социологии          Тюменский государственный университет. Тюмень</p>	
<p><b>Мосин Василий Иванович</b>          Генеральный директор          к.филос.н., доцент          Тульский социологический центр          Тула</p>	<p>Устойчивое развитие и финансово-хозяйственная деятельность управляющих компаний должны влиять на их рейтинг в ЖКХ</p>
<p><b>Петросян Дмитрий Ильич</b>          Доцент          к.филос.н., доцент          Владимирский филиал Российской академии народного хозяйства и государственной службы при Президенте Российской Федерации          Владимир</p>	<p>Особенности региональной идентичности жителей Владимирской области</p>
<p><b>Мажитова Альфира Раисовна</b>          Доцент кафедры гуманитарных и естественно-научных дисциплин          к.филос.н.          Башкирский кооперативный институт (филиал) АНО ВО Центросоюза РФ «Российский университет кооперации». Уфа</p>	<p>Синергия развития потребительской кооперации в Республике Башкортостан</p>
<p><b>Чернышов Сергей Андреевич</b>          Старший научный сотрудник факультета исторических и политических наук к.ист.н.          Национальный исследовательский Томский государственный университет          Новосибирск</p>	<p>Общероссийские и региональные элементы в локальной идентичности сибиряков</p>

<p><b>Шухатович Виолетта Руслановна,</b> заведующий отделом социологии социальной сферы к.соц.н., доцент Институт социологии НАН Беларуси Минск</p>	<p>Проактивные мотивы в структуре мотивации выбора профессии населения Республики Беларусь</p>
<p><b>Яковлева Наталья Ивановна</b> научный сотрудник отдела социологии социальной сферы Института социологии НАН Беларуси Минск</p>	<p>Социальные медиа как ресурс формирования ценностных ориентаций населения.</p>
<p><b>Харитонов Валентина Григорьевна</b> Ведущий научный сотрудник к.ист.н. Чувашский государственный институт гуманитарных наук Чебоксары</p>	<p>Миграционная ситуация и миграционные установки жителей Чуваши</p>
<p><b>Перерыв 14.30-15.30</b></p>	

**Секция № 2**  
**«Социокультурное развитие глазами**  
**молодых исследователей» (онлайн)**

15.00 –17.30

Модератор: **Груздева Мария Андреевна**

Зам. зав. отделом, зав. центром, ведущий научный сотрудник

к.экон.н. Вологодского научного центра РАН

<b>ФИО</b>	<b>Тема доклада</b>
<b>Дзюба Виктория Александровна</b> Студент факультета философии и социологии Курский государственный университет. Курск <b>Когай Евгения Анатольевна</b> Заведующий кафедрой социологии д.филос.н., профессор Курский государственный университет Курск	Гражданская идентичность в региональном измерении (на примере Курской области)
<b>Смирнова Дарья Павловна</b> Студент Северо-Западного института Университета имени О.Е. Кутафина (филиал) Вологда <b>Костылева Полина Игоревна</b> Студент Северо-Западного института Университета имени О. Е. Кутафина (филиал) Вологда	Особенности миграции населения между Россией и странами СНГ на современном этапе
<b>Худякова Юлия Евгеньевна</b> Аспирант кафедры общей и экономической социологии Тюменский государственный университет. Тюмень	Социально-экономическое развитие сельскохозяйственных организаций Тюменской области

<p><b>Горбач Марина Ивановна</b>  младший научный сотрудник  отдела социологии социальной  сферы, аспирант  Институт социологии НАН Беларуси.  Минск</p>	<p>Особенности  самообразования  молодежи в условиях  информационного  общества</p>
<p><b>Василенко Екатерина Сергеевна</b>  Студент Российского  экономического университета им.  Г.В. Плеханова. Москва  Шаганова Елизавета Александровна  Студент Российского  экономического университета им.  Г.В. Плеханова  Москва</p>	<p>Любимая книга в  структуре читательских  предпочтений  современного  российского  студенчества (на  примере вузов  Астрахани и Москвы)</p>
<p><b>Киселев Михаил Андреевич</b>  Студент Российского  экономического университета им.  Г.В. Плеханова  Москва</p>	<p>Совесьть в  представлениях  московской молодежи</p>
<p><b>Демидова Анна Александровна</b>  Студент Российского  экономического университета им.  Г.В. Плеханова  Москва  <b>Беляева Наталья Сергеевна</b>  Студент Российского  экономического университета им.  Г.В. Плеханова  Москва</p>	<p>Образ женщины в  российском и  американском кино</p>

# **Заседание координационного совета программы «Проблемы социокультурной эволюции России и ее регионов»**

## **Заккрытие конференции**

17.30 –18.00

Участники дискуссии:

онлайн

1. **Винокуров Александр Иванович** – Доцент кафедры гуманитарных и социально-экономических наук, к.псих.н., доцент, Смоленский государственный институт искусств, Смоленск «Смоленский межвузовский кампус как драйвер комплексной трансформации экономики и культуры Западного приграничья России»
2. **Талалаева Галина Владленовна** – Профессор кафедры химии и процессов горения, д.мед.н., доцент, Федеральное государственное бюджетное образовательное учреждение высшего образования «Уральский институт Государственной противопожарной службы Министерства Российской Федерации по делам гражданской обороны, чрезвычайным ситуациям и ликвидации последствий стихийных бедствий», Екатеринбург
3. **Лашко Ольга** – Аналитик Ассоциации индустриальных парков России, Москва
4. **Терехина Татьяна Владимировна** – Заместитель начальника управления по молодежной политике и социальному развитию, федеральное государственное бюджетное образовательное учреждение высшего образования «Омский государственный медицинский университет» Министерства здравоохранения Российской Федерации, Омск
5. **Пасовец Юлия Михайловна** – доцент кафедры социологии; кандидат социологических наук, к.соц.н., доцент, Курский государственный университет, Курск
6. **Бойко Иван Иванович** – доктор исторических наук, профессор, Чувашская Республика, Чебоксары