

**Институт философии РАН  
Отдел комплексных проблем изучения человека  
Сектор методологии междисциплинарных исследований человека  
Кафедра философии религии и религиоведения философского факультета СПбГУ**

**Научная конференция**

**к 200 – летию Сёрена Кьеркегора  
100 – летию Альбера Камю**

**Ситуация выбора человека  
в современном трансформирующемся обществе**



**14-15 мая 2013  
МОСКВА**

**14 мая**

**10.00. ЗАЛ ЗАСЕДАНИЙ УЧЕНОГО СОВЕТА  
Открытие конференции**

**Гусейнов Абдусалам Абдулкеримович**, академик, директор ИФ РАН

10.20

**Доброхотов Александр Львович**,  
проф., д.ф.н. НИУ ВШЭ  
Кьеркегор и окрестности



10.40

**Маньковская Надежда Борисовна**,  
проф., д.ф.н., глав. н.с. ИФ РАН  
**Экзистенциальный выбор  
от Камю до Уэльбека и далее.**

11.00

**Смирнова Наталья Михайловна**,  
проф., д.ф.н., в.н.с. ИФ РАН  
**Феноменология выбора: чем  
неудачен образ  
“витязя на распутье”?**



11.20



**Михайлов Игорь Анатольевич**,  
к.ф.н., ст.н.с. ИФРАН  
**"Тварь ли я дрожащая или  
выбор имею?".** Философский контекст  
проблемы выбора в современности

**11.40 - 12.10.**

**ОБСУЖДЕНИЕ ДОКЛАДОВ**

**В обсуждении участвует: Елена  
Намли**, профессор этики  
теологического факультете, Директор  
по науке Центра Российских  
Исследований Университета Уппсалы

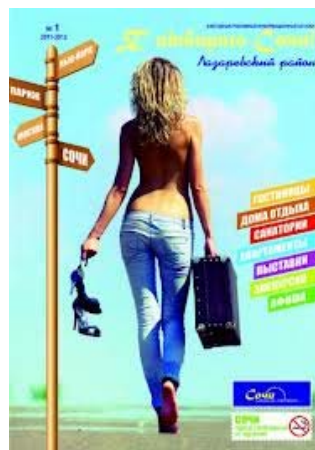


12.10

**Шульга Елена Николаевна,**  
чл.-корр. Бразильской академии  
философии, д.ф.н., вед.н.с. РАН  
**С. Кьеркегор и проблемы эпистемологии.**

12.30

**Розин Вадим Маркович,**  
проф., в.н.с. ИФ РАН  
**Проблематичность и процесс  
экзистенциального выбора в  
современных условиях**



12.50

**Гуревич Павел Семенович,**  
проф., д.ф.н.,  
зав. сектором ИФ РАН  
**Выбор в ситуации абсурда**

13.10

**Рубцов Александр Вадимович,**  
к.ф.н., вед.н.с.,  
руков. центра ИФ РАН  
**Выбор человека в культуре  
постмодерна**



**13.30 -14.00.**  
**ОБСУЖДЕНИЕ ДОКЛАДОВ**

**В обсуждении участвует: Елена Намли,**  
профессор этики теологического  
факультете, Директор по науке Центра  
Российских Исследований Университета  
Уппсалы



**14.00 – 15.30 ОБЕД**

*Продолжение конференции*

**Отдел комплексных проблем  
изучения человека (ком. 206)**



15.30.

**Киселева Марина Сергеевна,**  
проф., д.ф.н., зав. сектором ИФ РАН.  
**Концепт выбора в христианской и  
постхристианской культурах**

15.50.

**Шахнович  
Марианна Михайловна,**  
проф., д.ф.н., зав. каф. СПбГУ  
**Религиозный эскапизм как  
экзистенциальный выбор**

16.10.

**Чумакова Татьяна Витаутасовна,**  
проф., д.ф.н. СПбГУ  
**"Выбор веры" в современной России:  
реальность или симулякр**

16.30.

**Хижий Максим Леонидович,**  
к.ф.н., доц., Владимирский гос.  
университет (ВГУ).  
**Проблема выбора духовного  
руководителя в православной  
традиции. Современные реалии**



16.50-17.20 .

**ОБСУЖДЕНИЕ ДОКЛАДОВ.**

**В обсуждении участвует: Елена Намли,**  
профессор этики теологического  
факультета, Директор по науке Центра  
Российских Исследований Университета  
Уппсалы

***Завершение первого дня работы  
конференции***

15 мая

Отдел комплексных проблем изучения человека (ком. 206)

11.00

**Юдин Борис Григорьевич,**  
чл.-корр РАН, д.ф.н.,  
зав. отделом ИФ РАН  
**Выбор, свобода и развитие человека**



11.20.

**Майленова Фарид,**  
д.ф.н., вед. н.с. ИФ РАН  
**Возможен ли свободный выбор  
судьбы в ситуации психической и  
социальной обусловленности?**



11.40.

**Березанцев Андрей Юрьевич,**  
проф., д.мед.н., ГБОУ ВПО  
Первый МГМУ им. И.М.Сеченова.  
**Проблемы выбора в общей и  
судебной психиатрии**

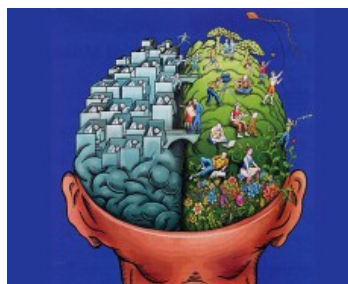


12.00

**Зборовская Татьяна Владимировна,**  
аспирант ИЯз. РАН.  
**Говорит о себе: к вопросу об  
утверждении и умалчивании  
идентичности говорящего**

12.20

**Казиминова Екатерина Дмитриевна,**  
менеджер Отдела перспективных  
технологий ЗАО  
"Лаборатория Касперского"  
**Проблема выбора - взгляд  
со стороны нейробиологии**



12.40-13.10

**ОБСУЖДЕНИЕ ДОКЛАДОВ**



13.10.

**Ярославцева Елена Ивановна,**  
к.ф.н., с.н.с. ИФ РАН  
**Есть ли смысл выбирать?**  
**Онтологическая подсказка для выбора**



13.30

**Степанова Галина Борисовна,**  
к.психол. н., с.н.с. ИФ РАН  
**Интернет как пространство выбора**  
**человека**

13.50

**Бескова Дарья Александровна**  
к.психол. н., с.н.с. НЦ Психического  
Здоровья РАМН  
**Обыденный выбор в интернете:**  
**психологические**  
**особенности и принципы реализации**



14.10

**Малков Сергей Максимович,**  
м.н.с. ИФ РАН  
**Новейшие интернет-технологии и**  
**грядущее информационное общество:**  
**выбор пути**



14.30

**Ашмарин Игорь Иванович,**  
к.физ.-мат. наук, с.н.с. ИФ РАН  
**Случайность или причинность?**  
**(на примере физики и музыки)»**

14.50

**Михайлов Игорь Феликсович,**  
к.ф.н. н.сотр. ИФ РАН  
**Выбор как интенциональный акт**

15.10 - 15.40.

**ОБСУЖДЕНИЕ ДОКЛАДОВ**

**ЗАКРЫТИЕ КОНФЕРЕНЦИИ**