

Две модели глобализации

Игорь Михайлов
ИФРАН

Сектор методологии комплексных исследований человека

25 . 10 . 2012

Процессы глобализации

Экономика:

- интернационализация
- возрастание роли бирж и международных финансовых центров
- выход банковских систем за национальные рамки
- новые платёжные технологии
- свободное перетекание капиталов между регионами



Процессы глобализации

Информация

- новые информационные технологии
- глобальные сети
- невиданные темпы технического прогресса
- преодоление национальных и культурных границ,
- неограниченный доступ к информационным и образовательным ресурсам



Процессы глобализации

Политика

- национальные правительства уже не могут быть столь же свободными в принятии решений, как раньше
- добровольно, а в некоторых случаях и не совсем, они жертвуют частью суверенитета во имя глобальной безопасности



Антиглобалистское сопротивление

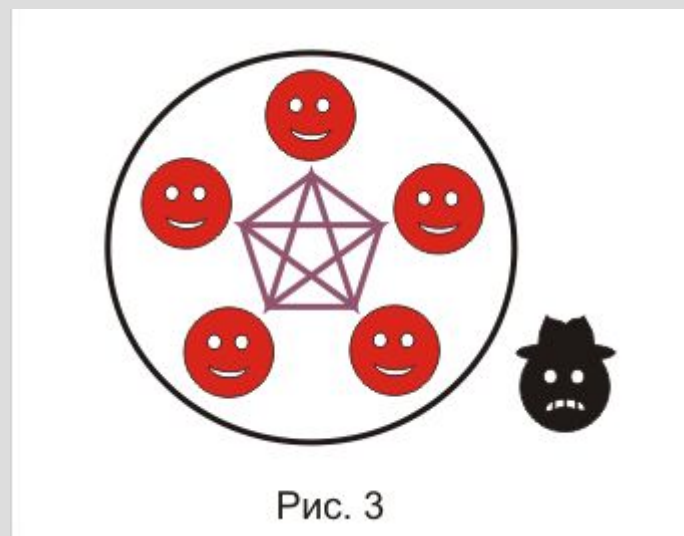
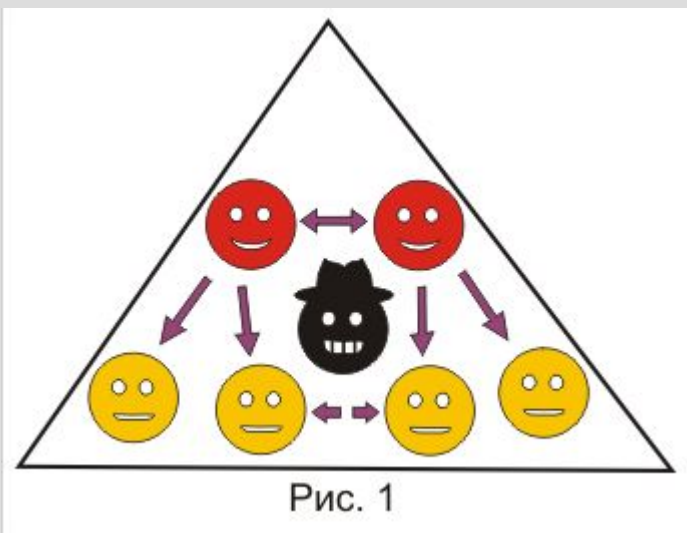
Глобализационным тенденциям пытаются противостоять

- отдельные общественно-политические группы
- целые государства
- некоторые надгосударственные региональные организации



Гипотезы в основе исследования

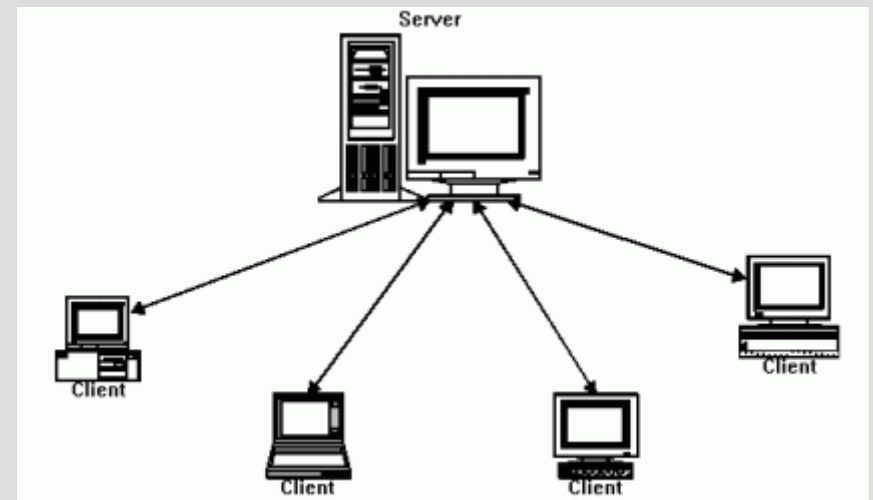
1. Глобализация является продолжением **естественной экспансии социальных систем**, каждая из которых в меру сил и эффективности стремится стать глобальной.
2. Различные социальные системы предлагают различные модели глобализации, которые обобщённо можно разделить на **вертикально- и горизонтально-структурированные**.



Компьютерная аналогия

Сети с клиент-серверной архитектурой

- Простота контроля процессов
- Определение места в иерархии необходимо для участия в сети
- Объём и скорость доступа к ресурсам ограничены мощностью сервера
- Падение сервера = неработоспособность сети



Компьютерная аналогия

Одноранговые peer-to-peer сети

- работоспособна при любом количестве узлов (с приходом новых участников мощность сети увеличивается)
- администрирование сети осуществляется совокупным поведением пользователей
- чтобы вывести сеть из строя, нужно уничтожить её всю, или бóльшую часть



Апология аналогии

Питер Уинч «Идея социальной науки» (1958). М., 1996:

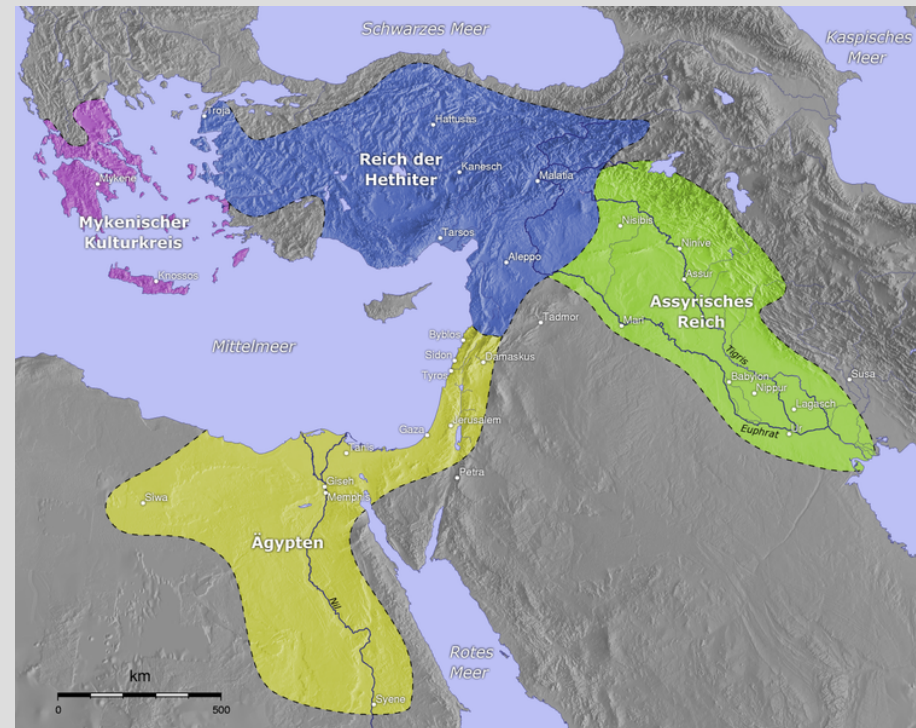
«...социальное взаимодействие плодотворнее сравнивать с обменом идей разговоре, чем со взаимодействием сил в физической системе» (С. 96).

«Его [социолога] понимание социального феномена больше похоже на понимание инженером деятельности своих коллег, чем на понимание инженером механических систем, которые он изучает» (С. 66).

Сильная и **слабая** интерпретация идей Уинча

Первые империи

- сделали производство и управление более эффективными
- позволили упорядочить информационные процессы, такие как развитие носителей и хранилищ информации, создание первых систем социальной сертификации знаний и сообщений



Греческая классика

- Равноправие граждан
- Равноправие городов
- Свободное объединение в союзы



Упадок классики и далее

- Империя Александра => эллинизм
- Рим
- Священная Римская империя
- Византия



Евреи: изгнание и рассеяние

- разрушение второго Храма (9 — 10 ава 70 г.)
- 600 000 было убито
- число изгнанных и умерших от голода не определено
- Вторая Иудейская война (132 — 135 гг.)
- иудеям было запрещено жить в Иерусалиме под страхом смерти
- рассеяние и создание автономной судебной системы и системы образования (200 — 425 гг.)



Евреи: изгнание и рассеяние

- Испания: Гранадский эдикт 1492 года
- Эдикт положил начало уничтожению их компактных поселений в Испании и Португалии
- Направления эмиграции:
 - на север Европы
 - в Италию
 - в Османскую империю
 - в страны Северной Африки



Еврейская экономика

- Чеканка монет
- Ростовщичество
- Товарные аккредитивы
- Векселя

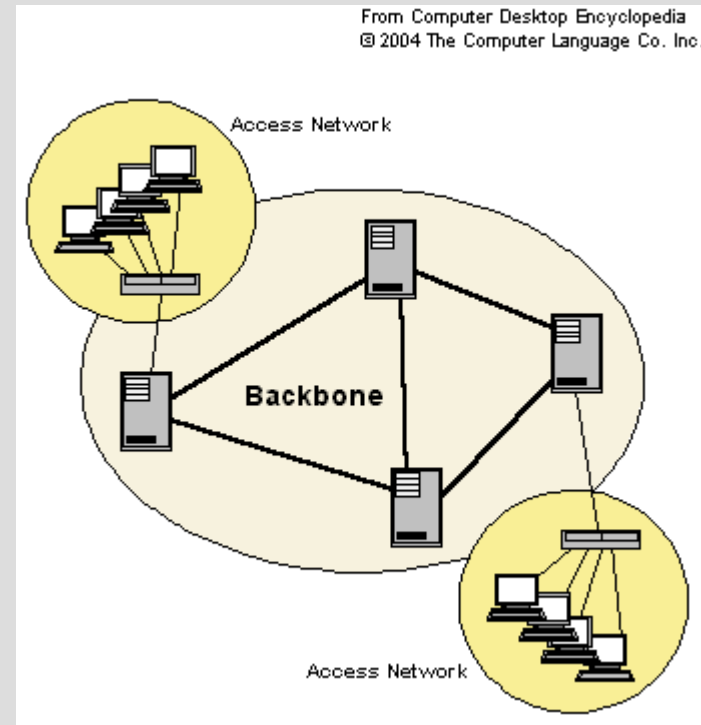
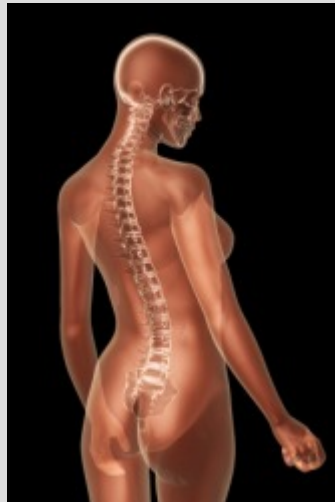
Особенности европейского и азиатского еврейства:

- прочные семейные связи
- духовная общность
- недоступность традиционных занятий
- отсутствие религиозных запретов на ростовщичество



Компьютерная аналогия 2

- Backbone – опорная сеть



Протестантизм

- Реформация XVI — начала XVII веков
- Макс Вебер «Протестантская этика и дух капитализма» (1905):
 - особое отношение к трудовой и предпринимательской деятельности;
 - протестантский религиозно-этический комплекс обеспечивает формирование трудолюбия, бережливости, честности, расчётливости

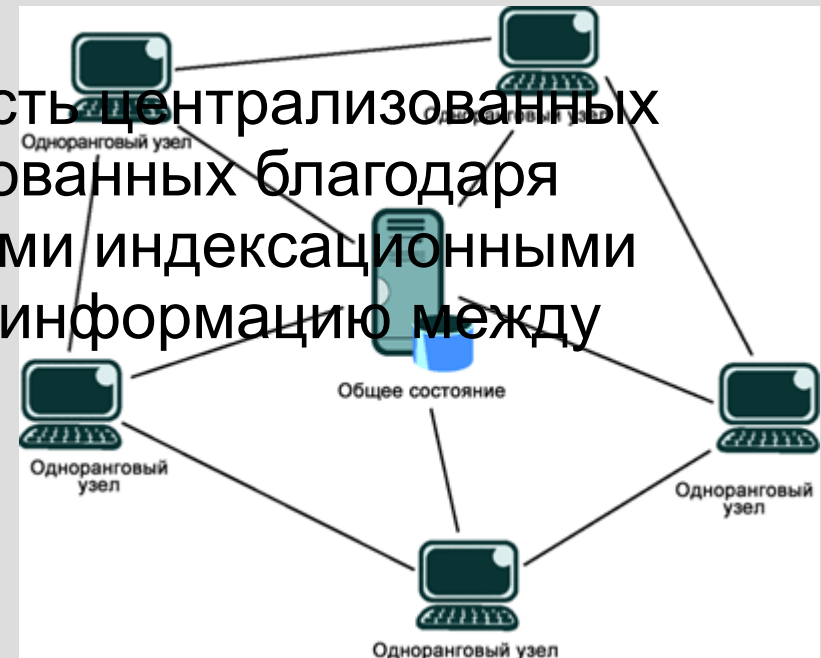
Евреи => инфраструктура европейского капитализма
Протестанты => его наполнение

Отличие евроатлантической модели от древнегреческой

- Наличие устойчивой инфраструктуры
- Использование финансовых инструментов
- Использование эффективных информационных технологий

Компьютерная аналогия 3: гибридные одноранговые сети

- «Гибридные сети сочетают скорость централизованных сетей и надёжность децентрализованных благодаря гибридным схемам с независимыми индексационными серверами, синхронизирующими информацию между собой» (Википедия).



Архаичный антиглобализм

- Структура «имперской» модели
 - политический центр
 - сакральная идеология
 - противник, который должен быть уничтожен
- Имперский взгляд на горизонтальную децентрализованную модель
 - подозрение о наличии скрытого центра («мировое правительство» и т. п.)
 - политический антисемитизм («жидомасонский заговор» и т. п.)



Две модели глобализации

Спасибо за внимание!

ifmikhailov@iph.ras.ru